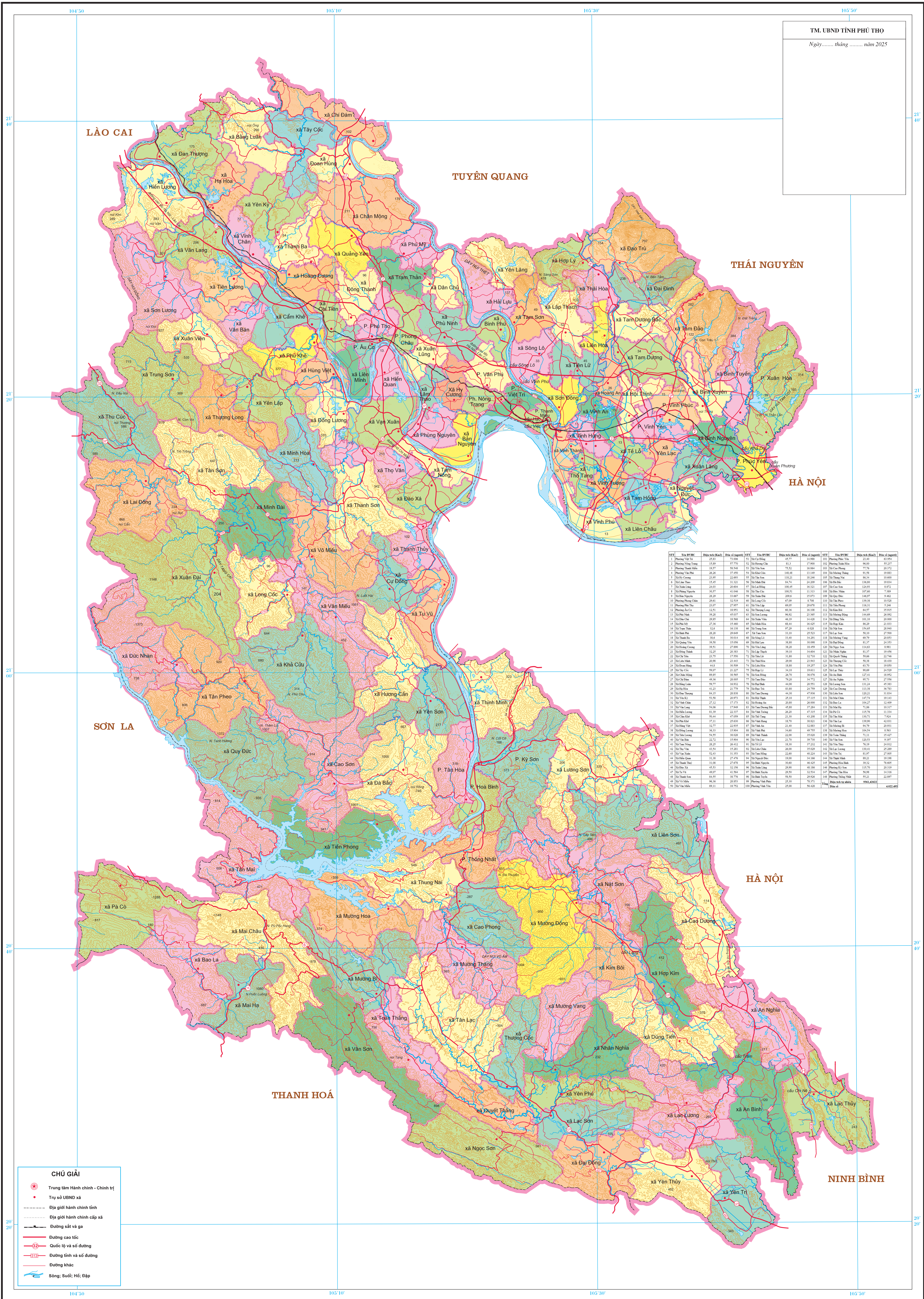


BẢN ĐỒ PHƯƠNG ÁN SẮP XẾP ĐƠN VI HÀNH CHÍNH TỈNH PHÚ THO



BẢN ĐỒ DỰ KIẾN TẠO CÁC TÁC TÁC LIỆU SAU:

- Bản đồ địa hình tỷ lệ 50 000 do Bộ Tài Nguyên và Môi trường thành lập năm 2011

Đường địa giới hành chính tạo bản đồ ĐHCH các cấp của tỉnh: Phú Thọ, Hòa Bình và Vĩnh Phúc được thành lập theo Quyết định 513/QĐ-TTg ngày 02/5/2014 của Thủ tướng Chính phủ và cập nhật bổ sung theo Nghị quyết 1282/NQ-UBTVQH15 ngày 14/12/2025. Nghị quyết số 1287/NQ-UBTVQH15 ngày 14/11/2025 của Ủy ban Thường vụ Quốc hội về việc sắp xếp ĐVHC cấp xã của tỉnh Phú Thọ và tỉnh Vĩnh Phúc giai đoạn 2023 - 2025.

TỶ LỆ 1 : 230 000

CÔNG TY TNHH MỘT THÀNH VIÊN
NHÀ XUẤT BẢN TÀI NGUYÊN - MÔI TRƯỜNG VÀ BẢN ĐỒ VIỆT NAM
Hoàn thành năm 2025